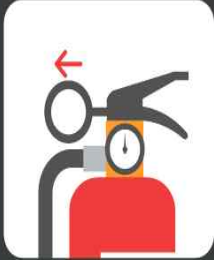


## 소화기 사용법

How to use a Fire Extinguisher



1.  
손잡이 부분의 안전핀을 뽑습니다.  
Pull the pin on the fire Extinguisher.



2.  
바람을 등지고 서서 호스를 불쪽으로 향해 잡습니다.  
Stand against the wind and point the extinguisher nozzle at the base of the flames.



3.  
손잡이를 힘껏 움켜쥐고 빗자루로 쓸 듯이 뿌립니다.  
Depress and grab the handle hard and sweep back and forth towards the fire.

## 비상시 대피 행동 요령

Emergency Plan



1.  
노인, 어린이, 임신부를 먼저 배려주세요.  
Letting the elderly, children and pregnant women go first.



2.  
젖은 손수건 등으로 코와 입을 막고 자세를 낮춰 이동하시기 바랍니다.  
Stay low and cover your nose and mouth with a wet towel or wet handkerchief.



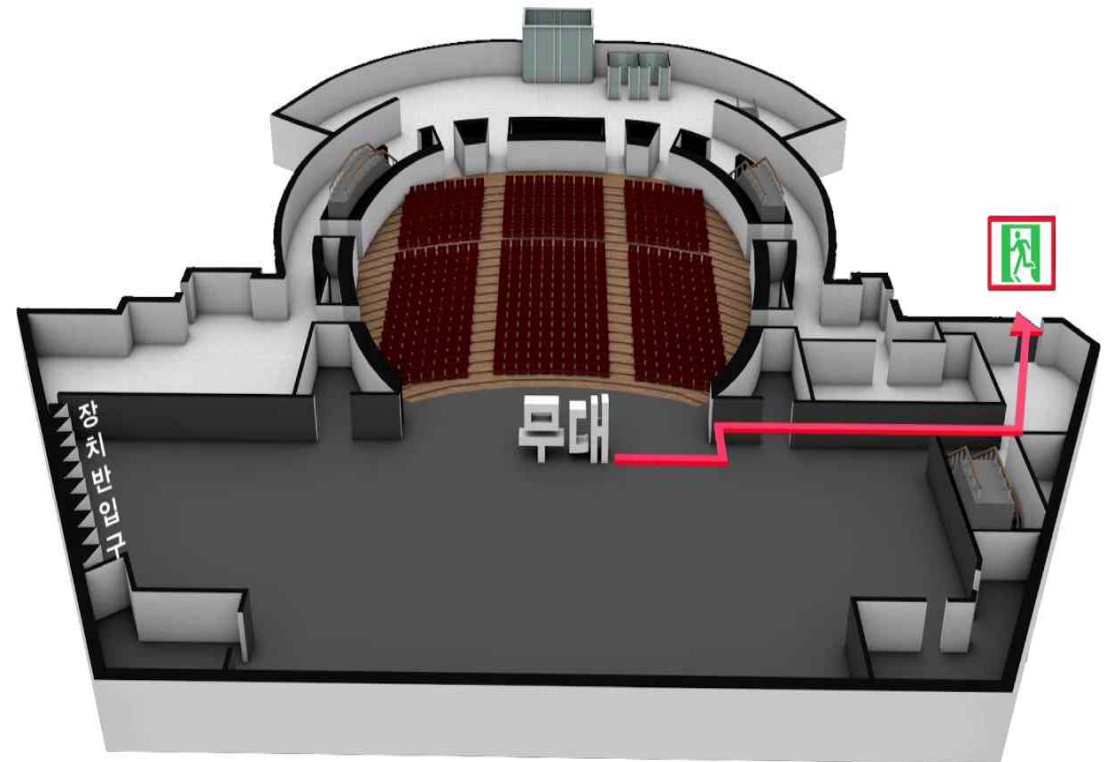
3.  
대피시 엘리베이터를 이용하시면 안 됩니다.  
When evacuating the building, always use the stairs, never use the elevator.

경상남도문화예술회관 대공연장

무대 피난 안내도

EVACUATION ROUTE

1F



비상구  
Exit



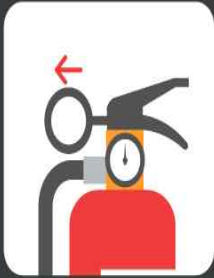
소화기  
Fire Extinguisher



대피안내로  
Evacuation Route

## 소화기 사용법

How to use a Fire Extinguisher



1.  
손잡이 부분의 안전핀을 뽑습니다.  
Pull the pin on the fire Extinguisher.



2.  
바람을 등지고 서서 호스를 불쪽으로 향하게 잡습니다.  
Stand against the wind and point the extinguisher nozzle at the base of the flames.



3.  
손잡이를 힘껏 움켜쥐고 빗자루로 쓸 듯이 뿌립니다.  
Depress and grab the handle hard and sweep back and forth towards the fire.

## 비상시 대피 행동 요령

Emergency Plan



1.  
노인, 어린이, 임산부를 먼저 배려해주세요.  
Letting the elderly, children and pregnant women go first.



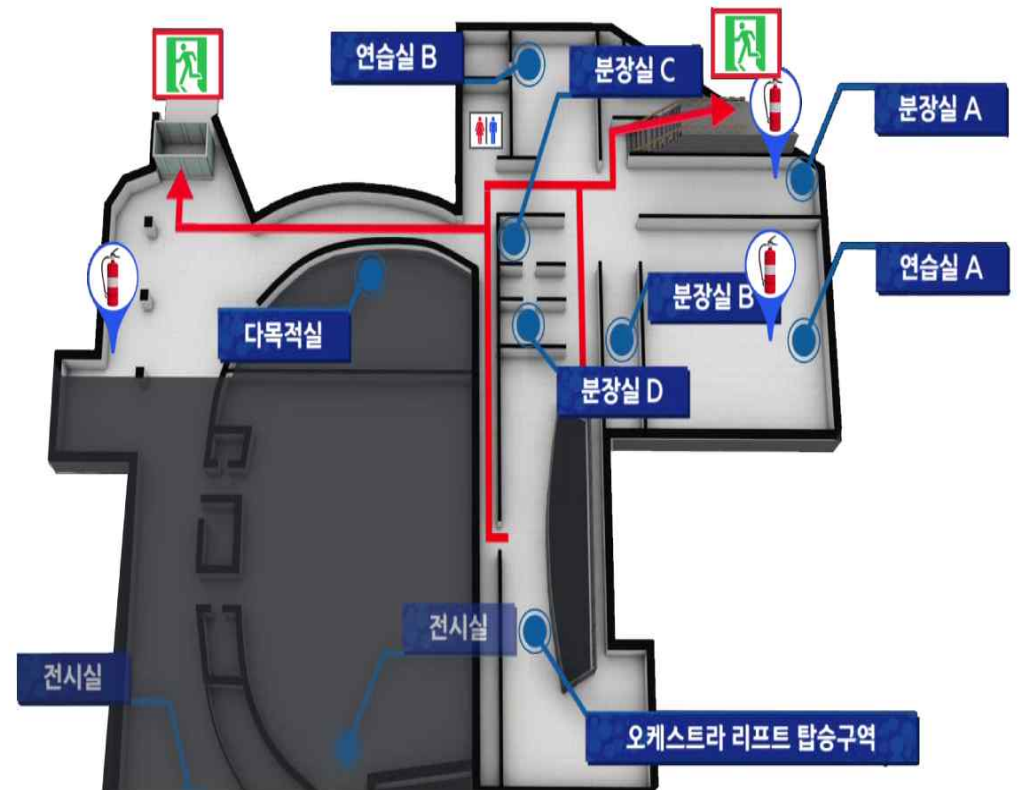
2.  
젖은 손수건 등으로 코와 입을 막고 자세를 낮춰 이동하시기 바랍니다.  
Stay low and cover your nose and mouth with a wet towel or wet handkerchief.



3.  
대피시 엘리베이터를 이용하시면 안 됩니다.  
When evacuating the building, always use the stairs, never use the elevator.

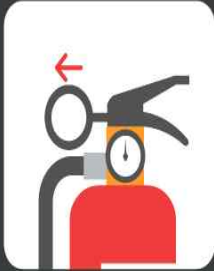
## 경상남도문화예술회관 분장실 및 연습실 지하1층 피난 안내도 EVACUATION ROUTE

B1



## 소화기 사용법

How to use a Fire Extinguisher



1.  
손잡이 부분의 안전핀을 뽑습니다.  
Pull the pin on the fire Extinguisher.



2.  
바람을 등지고 서서 호스를 불쪽으로 향하게 잡습니다.  
Stand against the wind and point the extinguisher nozzle at the base of the flames.



3.  
손잡이를 힘껏 움켜쥐고 빗자루로 쓸 듯이 뿌립니다.  
Depress and grab the handle hard and sweep back and forth towards the fire.

## 비상시 대피 행동 요령

Emergency Plan



1.  
노인, 어린이, 임산부를 먼저 배려해주세요.  
Letting the elderly, children and pregnant women go first.



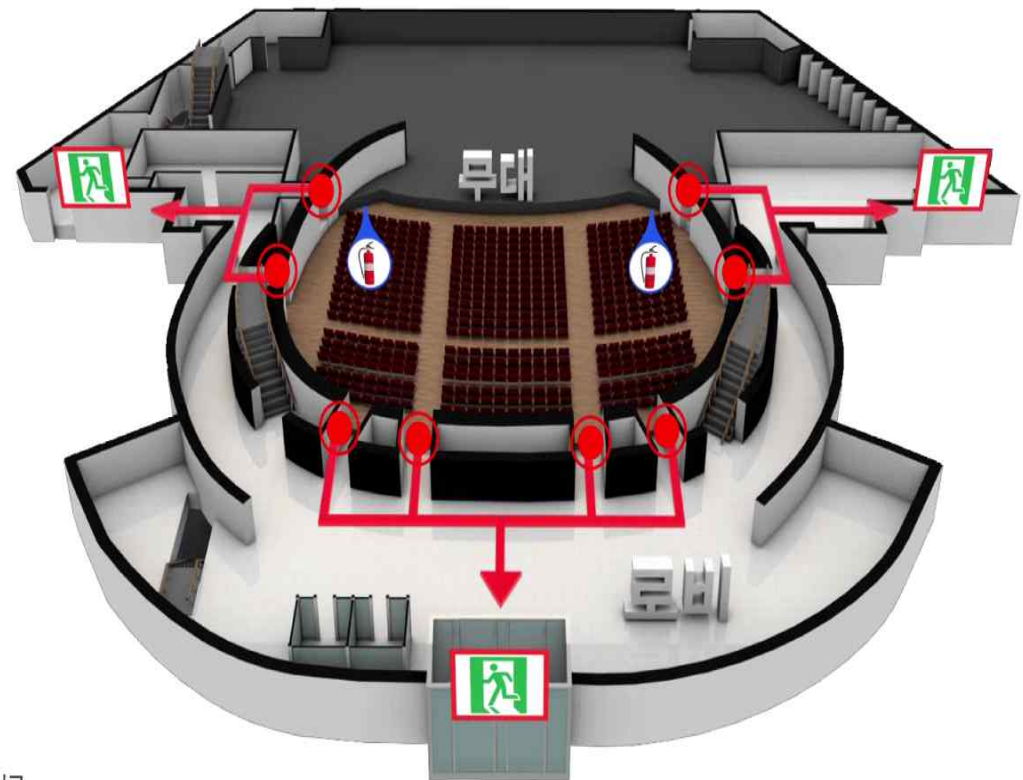
2.  
젖은 손수건 등으로 코와 입을 막고 자세를 낮춰 이동하시기 바랍니다.  
Stay low and cover your nose and mouth with a wet towel or wet handkerchief.



3.  
대피시 엘리베이터를 이용하시면 안 됩니다.  
When evacuating the building, always use the stairs, never use the elevator.

## 경상남도문화예술회관 대공연장 객석 피난 안내도 EVACUATION ROUTE

1F



 비상구  
Exit

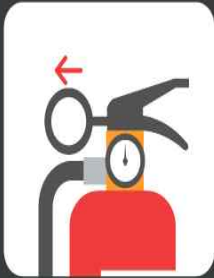
 소화기  
Fire Extinguisher

 대피안내로  
Evacuation Route



## 소화기 사용법

How to use a Fire Extinguisher



1.  
손잡이 부분의 안전핀을 뽑습니다.  
Pull the pin on the fire Extinguisher.



2.  
바람을 등지고 서서 호스를 불쪽으로 향하게 잡습니다.  
Stand against the wind and point the extinguisher nozzle at the base of the flames.



3.  
손잡이를 힘껏 움켜쥐고 빗자루로 쓸 듯이 뿌립니다.  
Depress and grab the handle hard and sweep back and forth towards the fire.

## 비상시 대피 행동 요령

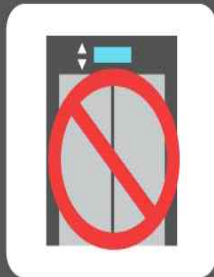
Emergency Plan



1.  
노인, 어린이, 임산부를 먼저 배려해주세요.  
Letting the elderly, children and pregnant women go first.



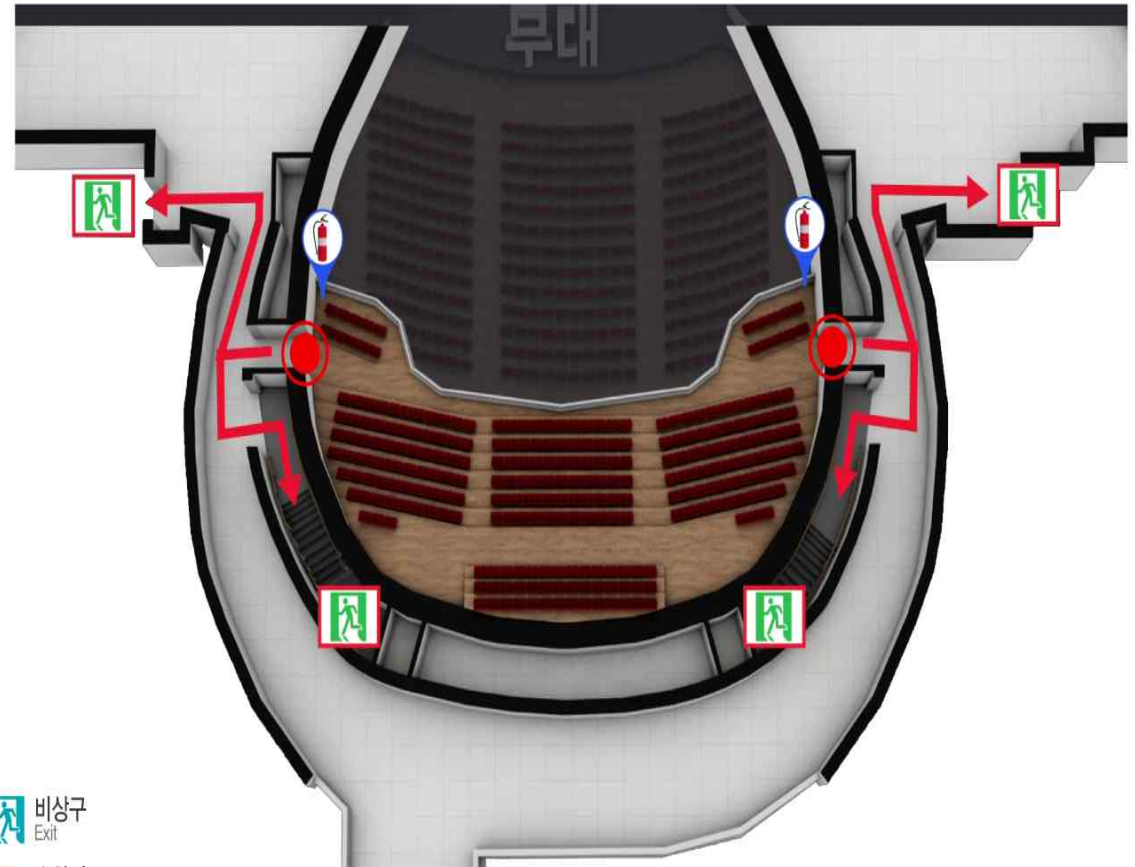
2.  
젖은 손수건 등으로 코와 입을 막고 자세를 낮춰 이동하시기 바랍니다.  
Stay low and cover your nose and mouth with a wet towel or wet handkerchief.



3.  
대피시 엘리베이터를 이용하시면 안 됩니다.  
When evacuating the building, always use the stairs, never use the elevator.

경상남도문화예술회관 대공연장  
2층 객석 피난 안내도  
EVACUATION ROUTE

2F



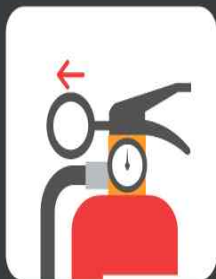
 비상구  
Exit

 소화기  
Fire Extinguisher

 대피안내로  
Evacuation Route

## 소화기 사용법

How to use a Fire Extinguisher



1.  
손잡이 부분의 안전핀을 뽑습니다.  
Pull the pin on the fire Extinguisher.



2.  
바람을 등지고 서서 호스를 불쪽으로 향하게 잡습니다.  
Stand against the wind and point the extinguisher nozzle at the base of the flames.



3.  
손잡이를 힘껏 움켜쥐고 빗자루로 쓸 듯이 뿌립니다.  
Depress and grab the handle hard and sweep back and forth towards the fire.

## 비상시 대피 행동 요령

Emergency Plan



1.  
노인, 어린이, 임산부를 먼저 배려해주세요.  
Letting the elderly, children and pregnant women go first.



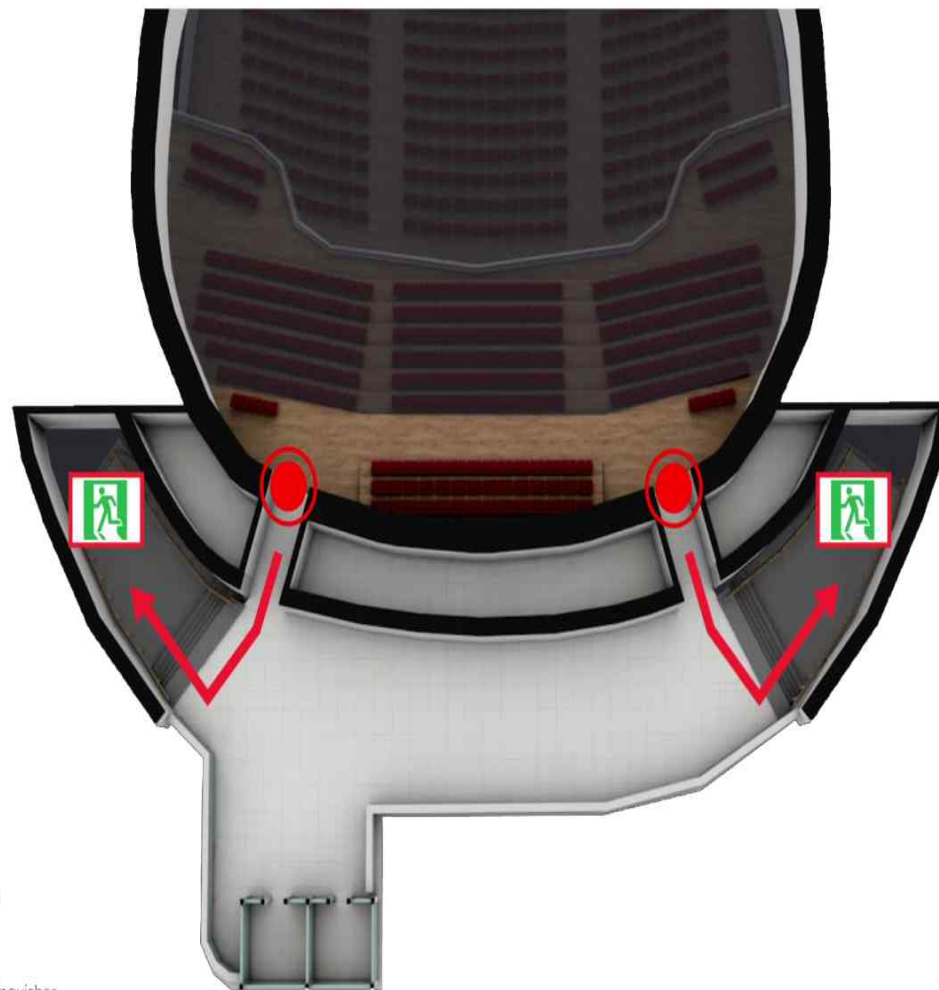
2.  
젖은 손수건 등으로 코와 입을 막고 자세를 낮춰 이동하시기 바랍니다.  
Stay low and cover your nose and mouth with a wet towel or wet handkerchief.



3.  
대피시 엘리베이터를 이용하시면 안 됩니다.  
When evacuating the building, always use the stairs, never use the elevator.

경상남도문화예술회관 대공연장  
3층 객석 피난 안내도  
EVACUATION ROUTE

3F



비상구  
Exit

소화기  
Fire Extinguisher

대피안내로  
Evacuation Route